

En avant Simone !

Comment se rendre à Millau le 15 octobre, et comment rentrer ?

Vous souhaitez participer à l'évènement « En avant Simone » mais vous n'habitez pas Millau et vous ne savez pas comment vous y rendre ? Ce document est fait pour vous ! L'évènement commence à 14h le samedi 15 octobre et dure jusqu'aux alentours de 22h, mais les participants peuvent partir plus tôt s'ils ne veulent ou ne peuvent pas rester si tard. Voir le programme pour plus de détails sur les horaires de début et de fin des activités.

En vélo, véloto, trottinette...

Des stationnements vélos sont disponibles dans la cour du Créa, et a proximité du Cinéma de Millau.

En bus LiO (+d'infos)

Depuis Rodez, Bertholène, Laissac, Gaillac, Séverac d'Aveyron, Verrière, Aguessac : **LIGNE 214** ([fiche horaires](#))

- Arrivées à Millau : **10h00 | 15h10 | 16h55**
- Départs de Millau : **17h05 | 20h30**

Depuis Albi, St-Sernin-sur-Rance, Montlaur, Vabres l'Abbaye, St-Affrique, Roquefort, St-Rome-de-Cernon, St-Georges-de-Luzencon, Creissels : **LIGNES 720** ([fiche horaires](#)), **202** ([fiche horaires](#)), et **234** ([fiche horaires](#))

- Arrivées à Millau : **11h00 | 13h50 | 17h15** (depuis St-Affrique seulement avec ligne 234)
- Départs de Millau : **16h15 | 21h00** (jusqu'à St-Affrique seulement avec ligne 234)

Depuis Montpellier, Clermont l'Hérault, Lodève, Le Caylar, La Couvertoirade, L'Hospitalet du Larzac, La Cavalerie : **LIGNE 681** ([fiche horaires](#))

- Arrivées à Millau : **11h05 | 13h25 | 16h05**
- Départs de Millau : pas de départ après 14h05

Depuis Montpellier et La Cavalerie : **LIGNE 234** ([fiche horaires](#))

- Arrivées à Millau : **12h00 | 14h00 | 17h35**
- Départs de Millau : **17h15**

Depuis Mende, Marvejols, Banassac, Séverac : **LIGNE 280** ([fiche horaires](#))

- Arrivées à Millau : **9h30 | 17h01**
- Départs de Millau : **19h20** (dessert aussi La Cavalerie)

En train (+d'infos)

Depuis Béziers, Bédarieux, Le Bousquet d'Orb, Ceilhes-Roqueredonde, Montpaon : **LIGNES TER ET INTERCITÉ** (les billets Intercités sont disponibles pour 1 € au guichet ou dans le train) :

- Arrivée à Millau : **11h27**
- Départs de Millau : **17h38**



En avant Simone !

En Transport à la demande, ou TAD (+d'infos)

Les TAD des Communauté de Communes alentours ne desservent pas la ville de Millau le samedi.

La Communauté de Communes Millau Grands Causses propose un aller/retour à Millau le samedi depuis : Comprégnac, St-Georges de Luzençon, Millau, Creissels, Rivière sur Tarn, La Cresse, Paulhe, Compeyre, Aguessac, Peyreleau, Le Rozier, Mostuéjous, Veyreau, St André de Vézines, La Roque Ste Marguerite.
N'oubliez pas de réserver au plus tard la veille avant 17h !

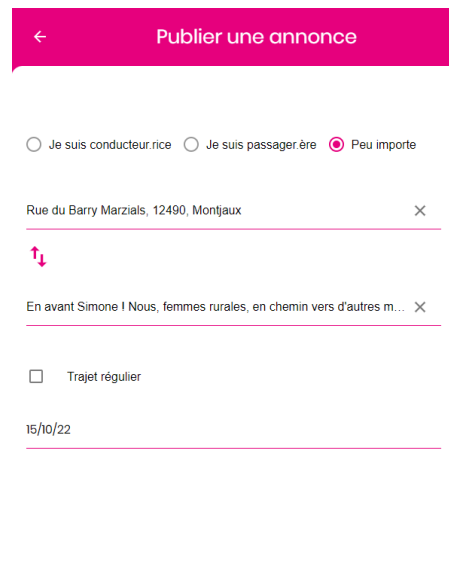
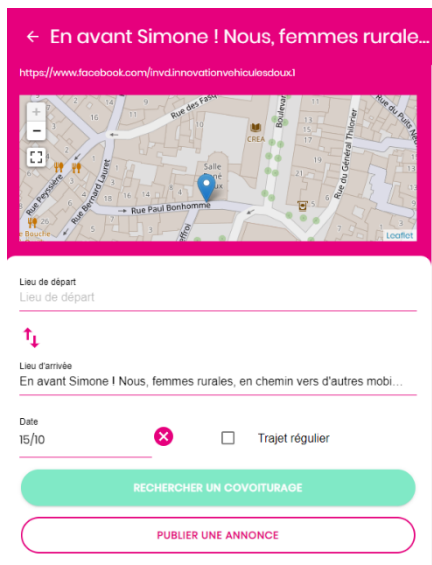
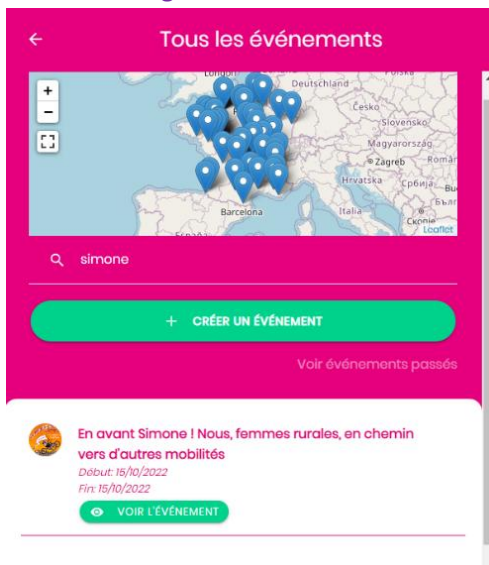
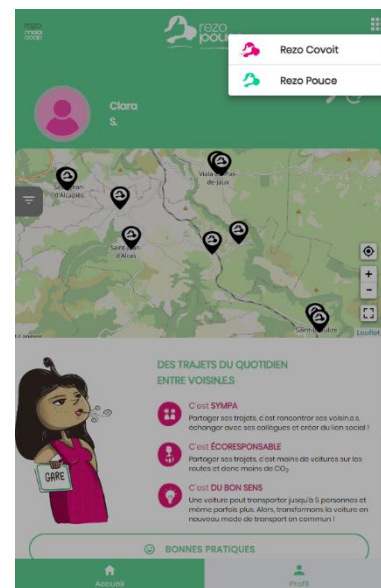
- Départs pour Millau : **14h30**
- Départs de Millau : **17h30**

En covoiturage

Si les options de transports collectifs ne sont pas adaptées pour vous, privilégiez le covoiturage ! Que vous soyez passager ou conducteur, programmez votre trajet sur la plateforme Rezo Covoit, qui vous permettra de trouver des passagers et conducteurs pour partager vos trajets.

1. Connectez-vous à votre compte REZO POUCE, ou inscrivez-vous si vous n'avez pas encore de compte. [Cliquez ici pour vous connecter](#) ou depuis l'App store sur l'application REZO MOBICOOP
2. Accédez au module « REZO COVOIT » en cliquant en haut à droite
3. Scroll jusqu'à la fonctionnalité « [Voir les événements](#) »
4. Cherchez « Simone » pour trouver l'événement et pouvoir poster une annonce, pour rechercher ou proposer un covoiturage
5. Publiez votre annonce, vous pouvez même choisir d'être passager OU conducteur selon les besoins des autres participants à l'événement

Connectez-vous régulièrement pour répondre aux demandes ou propositions de covoiturage.



En avant Simone !

Le covoiturage, ça marche aussi avec la famille et les voisins ! Si vous prenez la voiture pour vous rendre à Millau le 15 octobre, profitez-en pour inviter votre entourage à se joindre à vous pour profiter d'un évènement sans précédent, gratuit, festif, et engageant !

En autopartage avec Citiz (+d'infos)

Il existe plusieurs véhicules à Millau et dans les villes alentours accessibles en libre-service pour les inscrits au service Citiz. L'inscription et la réservation des véhicules sont à anticiper en amont de l'évènement. Ci-dessous les véhicules disponibles aux alentours de Millau et le cout estimatif d'une location à la journée du 15 octobre :

- Campagnac, location de 13h à minuit, 100 km a/r : **50 €, soit 10 € par passager si véhicule plein**
- St-Affrique, location de 13h à minuit, 56 km a/r : **41 €, soit 8.2 € par passager si véhicule plein**
- La Cavalerie, location de 13h à minuit, 40 km a/r : **38 €, soit 7.6 € par passager si véhicule plein**
- Minibus 9 places du Larzac (Nant, Cornus, La Cavalerie), location de 13h à minuit, 40 km a/r : **38 €, soit 4.2 € par passager si véhicule plein**

Toujours pas de solution ?

Vous avez besoin d'un accompagnement personnalisé pour trouver une solution de transport ? Vous pensez avoir besoin d'aide pour aller depuis la gare au lieu de l'évènement ?

Contactez steyer.clara@gmail.com avec une description précise de votre besoin pour le 15 octobre et nous tacherons de vous trouver une solution de transport adaptée.

